

Winamp & Shoutcast

Afin de pouvoir effectuer les divers opérations qui vont suivre vous devez vous munir des éléments suivants qui vous ont été fournis par votre hébergeur :

- L'IP du serveur shoutcast
- Le port du serveur shoutcast
- Le mot de passe de votre radio

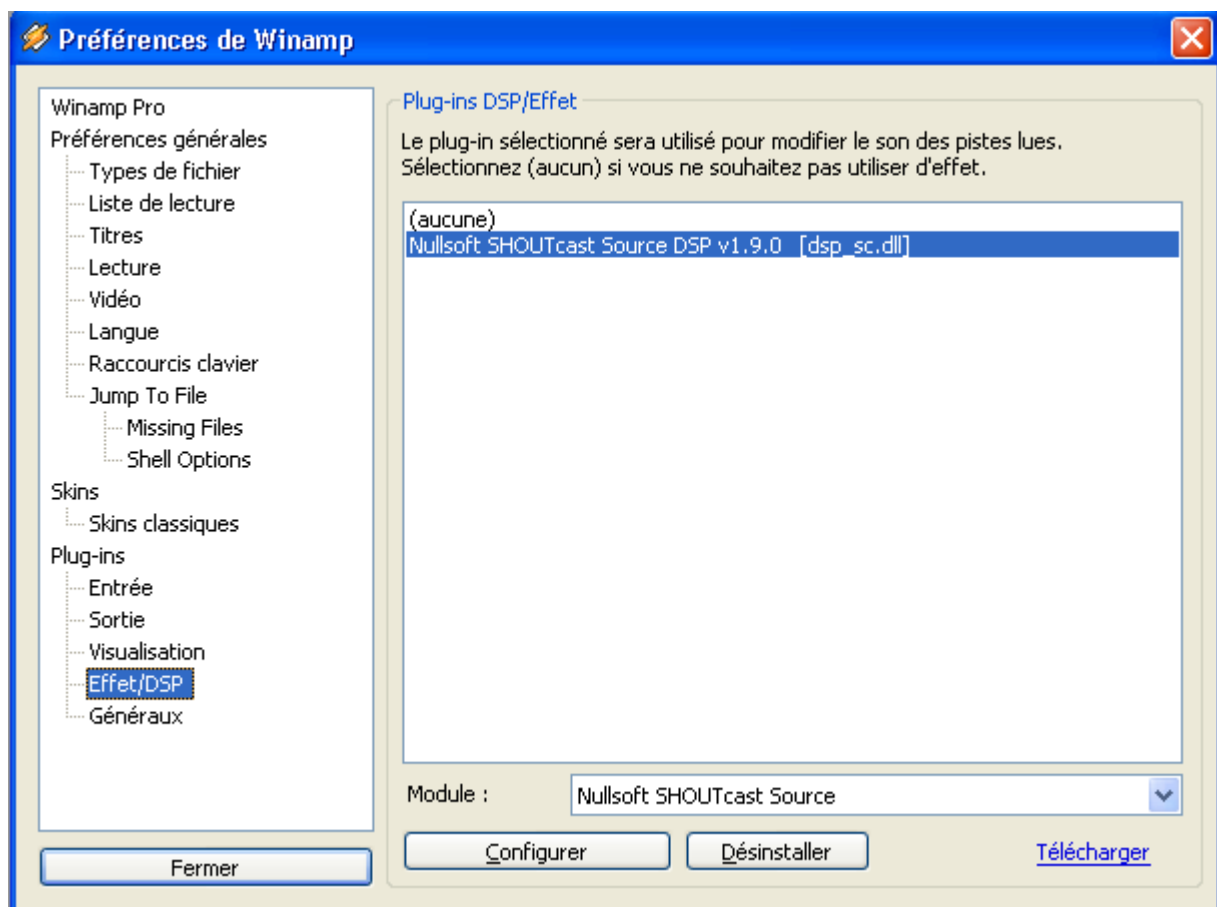
Il vous faut télécharger Winamp et le plug-in DSP shoutcast :

- Winamp : <http://www.winamp.com/player/>
- DSP : <http://yp.shoutcast.com/downloads/shoutcast-dsp-1-9-0-windows.exe>

Installer d'abord Winamp puis le Shoucast DSP.

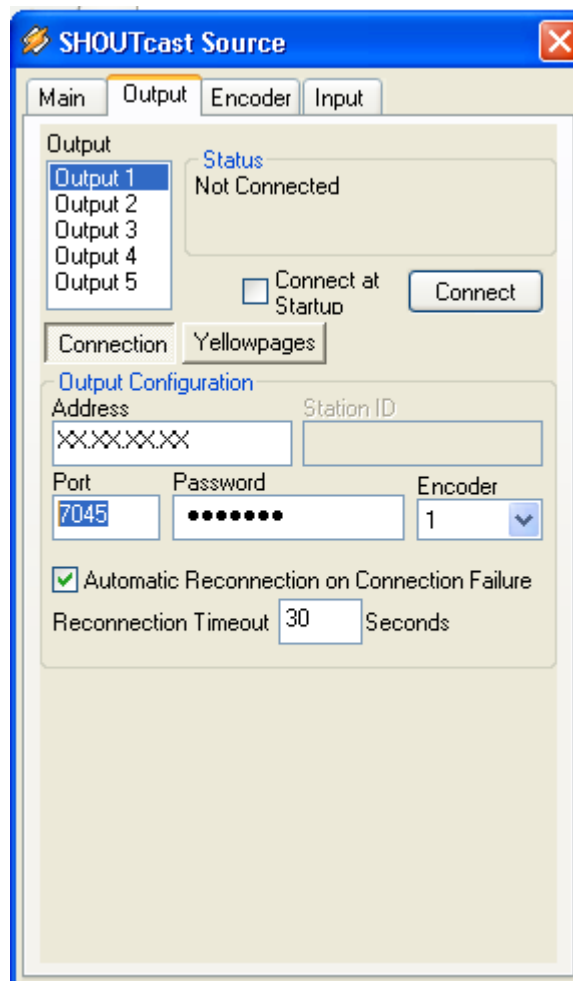
Comment voir le DSP ?

Une fois Winamp ouvert faites CTRL+P pour faire apparaître cette fenêtre.



Vous faites *fermer* une fois que vous avez cliqué sur Nullsoft Shoucast Source DSP v1.9.0

Vous allez ensuite avoir une petite fenêtre qui va s'ouvrir

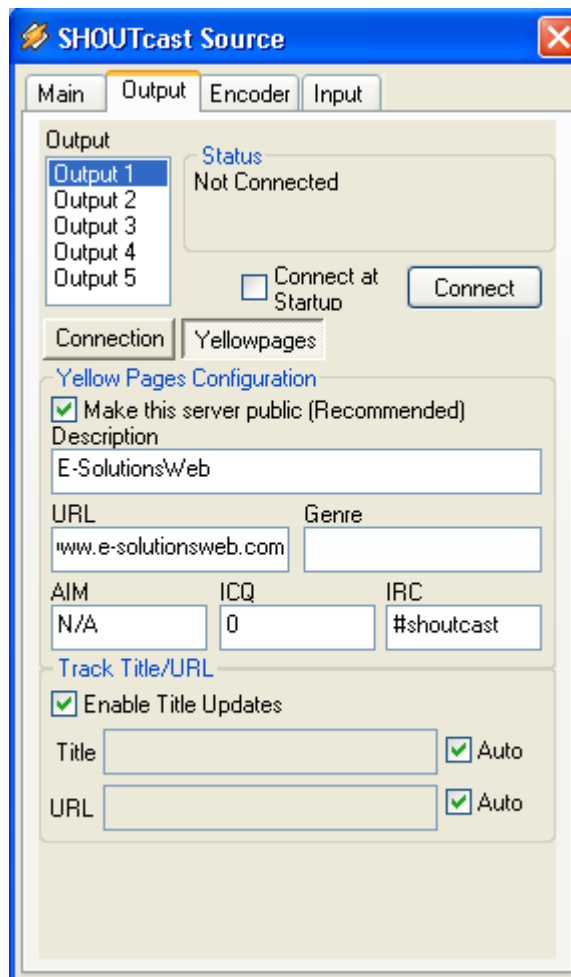


Dans l'onglet *Output* procédez aux réglages suivants pour *Output Configuration* de la zone *Connection* :

Address : l'ip du serveur

Port : le port de votre serveur

Password le mot de passe de votre serveur



Dans la zone *Yellowpages* vous mettez la *Description* de votre webradio et dans *URL* l'adresse du site de la webradio.

Pressez le bouton *Connect* qui se trouve dans l'onglet *Output*.

Une fois connecter vous allez dans la fenetre winamp vous mettez une musique dans le lecteur est cette musique sera difuser sur votre radio.

Pour vérifier la bonne diffusion de votre musique, mettez en muet votre lecteur winamp afin de ne plus écouter ce que vous lisez et dans le menu *Fichier > Lecture... > URL* saisissez <http://VOTREIP:LEPORT> et validez.

Depuis votre page d'accueil du shoutcast (<http://VOTREIP:LEPORT>) vous pouvez visionner l'état du serveur, la lecture en cours, l'historique des morceaux joués et télécharger le fichier playlist pour votre lecteur winamp.